



Skudrlauvas kāpurs

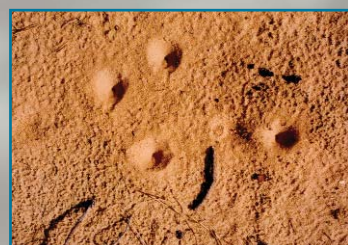
Piekraste parasti asociējas ar atpūtniekiem, kajām un varbūt arī ar skudrām. Daudzi noteikti uzskata, ka jūras krastā nepastāv liela dzīvnieku daudzveidība. Tomēr tā nav. Piekrastes biotopos var sastapt ļoti dažādu sugu dzīvniekus, tai skaitā arī kukaiņus.

Smilšainajos kāpu biotopos mīt **skudrlauvas**. Pieaugusi skudrlauva izskata ziņā atgādina spāri, taču ir viegli atšķirama no tās ar garākiem vālišveida taustekļiem un visai neveiklu lidojumu. Pie mums biežāk ir sastopama **parastā**

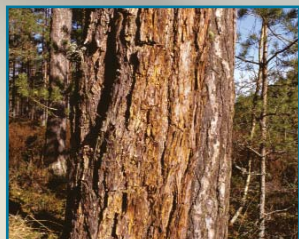


Parastā skudrlauva

skudrlauva *Myrmeleon formicarius*. Īpaši interesanta ir skudrlauvas plēsīgā kāpura dzīve. Tieši pateicoties kāpuram, skudrlauva ieguvīs savu neparasto nosaukumu. Kāpuri smiltis izrok piltuvveidīgas bedrītes un to dibenā paslēpjas. Kad laupījums, piemēram, skudra, neuzmanīgi pienāk pie bedrītes malas, tā kopā ar birstošajiem smilšu graudiņiem ievēlas lamatās, kur upuri nepacietīgi gaida "lauva". Ja skudra mēģina izbēgt, tad kāpurs ar lielaļiem, spēcīgajiem žokļiem to apmetā ar smiltīm, cenšoties notriekt bedrītes dibenā, lai varētu noķert un apēst.



Piltuvveida lamatas



Raksturīgi sveķu notecējumi

Mežainās jūrmalas kāpās reizēm var ieraudzīt vecas priedes ar bagātīgiem sveķu notecējumiem. Tos izraisa **priežu sveķotājkoksngrauža** *Notborbina punctata* kāpuri, kas lielākoties dzīvo ļoti vecās savrup augošās priedēs ar biezu kreves mizu, parasti saules vairāk apgaismotajā pusē. Vaboles koku var apdzīvot vairākus gadu desmitus, neizraisot tā bojāeju. Arī sveķu notecējumi saglabājas daudzus gadus.

Saulainās dienās tuvu zemei uz kritušiem kokiem vai koku stumbriem var redzēt **celmmušas**. Lai tās aizsargātu, piekrastes biotopos būtu saglabājami izgāzti koki. Celmmušas ir plēsīgas. To kāpuri dzīvo citu koksne mītošu kukaiņu kāpuru ejās, un no tiem arī pārtiek. Lielākās un krāšņākās piekrastes biotopos novērojamās sugas ir **kuprainā jeb svītrainā celmmuša** *Laphria gibbosa* un **dzeltenā celmmuša** *Laphria flava*. Abas šīs sugas ir iekļautas Latvijas Sarkanajā grāmatā attiecīgi 1. un 4. kategorijā.



Kuprainā celmmuša



Kolorādo vabole

Liekas visai divaini, ka dažkārt pludmalē var sastapt **Kolorādo vaboli** jeb **kartupeļu lapgrauzi** *Leptinotarsa decemlineata*. Tomēr nereti aprīļa beigās vai maijā, pastaigājoties pa pludmali, Kolorādo vaboli jūras sanešos var novērot visai lielā skaitā. Tas izskaidrojams ar to, ka masveidā migrējošās vaboles, mainoties vēja virzienam, nereti tiek iepūstas jūrā un pēc kāda laika izskalotas krastā. Šāds liktenis piemeklē arī citus kukaiņus, piemēram, dažādu sugu lapgraužus, mārītes, apaļvaboles, plēvspārņus u. c. Lai kukaiņiem pēc izskalošanas krastā būtu kur patverties, pavasarī pludmalē ieteicams atstāt sanešus.

Kukaiņi kāpu biotopos

Embrionālajās kāpās un priekškāpās mājvietu ir radusi **jūrmalas smilšvabole** *Cicindela maritima*. Gan vaboles, gan to kāpuri ir plēsīgi. Vaboles ļoti ātri skrien un zibenīgi paceļas gaisā. Šie kukaiņi ir aktīvi galvenokārt siltā, saulainā bezvēja laikā. Kāpuri attīstās smiltīs izraktās vertikālās ejās, un tāpēc tos apdraud piekrastes biotopu izmīdīšana. Jūrmalas smilšvabole ir iekļauta Latvijas Sarkanās grāmatas 3. kategorijā.



Jūrmalas smilšvaboles



Parkšķis

Parkšķis jeb sarkanspārnu sisenis *Psophus stridulus* sastopams galvenokārt sausās, atklātās smilšainās vietās ar niecīgu augāju, piemēram, ar lakstaugiem klātajās pelēkajās kāpās, kas ir viens no Eiropas Savienības aizsargājamiem biotopiem. Pieaugušais kukainis lido jūlija beigās un augustā. Lidojumā ir ļoti pamanāmi sarkanie apakšspārni. Sisenim lidojot, dzirdams īpatnējs troksnis, no kura arī cēlies nosaukums "parkšķis". Suga iekļauta Latvijas Sarkanās grāmatas 3. kategorijā.

Mežainās jūrmalas kāpās, izcirtumos, kā arī degumos samērā bieži var novērot dažādu sugu **krāšņvaboles**. Prāvākā no tām ir **lielā krāšņvabole** *Chalcophora mariana*. Tās kāpuri attīstās vecu, stipri novājinātu priežu stumbru un celmu koksne, kā arī zem mizas izgauztās ejās. Suga iekļauta Latvijas Sarkanās grāmatas 4. kategorijā.



Liela krāšņvabole



Isspārnis *Staphylinus erythropterus*

Visai bieži dažādos aizsargājamajos piekrastes biotopos novērojami **īsspārņi**. Daudzas sugas ir plēsīgas, tās ēd citu kukaiņu kāpurus un pat pieaugušus kukaiņus. Daļa sugu pārtiek no gliemjiem, no augu atliekām un aļģēm, vai arī no dzīvnieku liķiem. Parasta suga piekrastes biotopos ir *Staphylinus erythropterus*.



Dižskudras

Piekrastes biotopos, piemēram, priekškāpas un embrionālās kāpas, apdzīvo arī **skudras**. Šie plēvspārņi ligzdas veido augsnē, zem nokaltušu koku mizas, koksne un citur. Bieži ir redzami arī lielāki vai mazāki (atkarībā no sugas) virs zemes veidoti skudrupūžņi. Lielākās Latvijā sastopamās skudras ir **dižskudras** *Camponotus spp.* To "strādnieki" garumā var sasniegt 15 milimetrus. Dižskudras izgauž ejas un veido ligzdas skuju koku stumbros.

Ja esat atraduši neparastu kukaini, pastāstiet par to mums!

Latvijas Universitātes Zooloģijas muzejs

Kronvalda bulv. 4, Rīga, LV-1010
Andris Piterāns, tālr. 7034881,
e-pasts: mobo1@inbox.lv

Latvijas Entomoloģijas biedrība (LEB)

Kronvalda bulv. 4, Rīga, LV-1010
Voldemārs Spuņģis, tālr. 7034879,
e-pasts: adalia@lanet.lv
<http://www.invertebrata.from.lv/>

Latvijas Dabas muzejs

Kr. Barona iela 4, Rīga, LV-1712
Nikolajs Savenkovs, tālr. 7356041,
e-pasts: Nikolajs.Savenkovs@dabasmuzejs.gov.lv
<http://www.dabasmuzejs.gov.lv/muzejs/>

Informācijas lapa sagatavota projekta LIFE2002NAT/LV/8498

"Piekrastes biotopu aizsardzība un apsaimniekošana Latvijā" ietvaros.

Projekta mērķis ir Eiropas Savienības aizsargājamo piekrastes biotopu saglabāšana Latvijā.
Projekta mājas lapa <http://piekraste.daba.lv>

Teksts: Andris Piterāns

Korektore: Anitra Pārupe

Foto: Uģis Piterāns, Aivars Petriņš

Foto uz pirmās lapas: autors Uģis Piterāns.

Astopplankumu krāšņvabole *Buprestis octoguttata*

Dizains: Linda Rūķīte-Laiviņa

Druka: McAbols

© Latvijas Universitāte, 2005

