



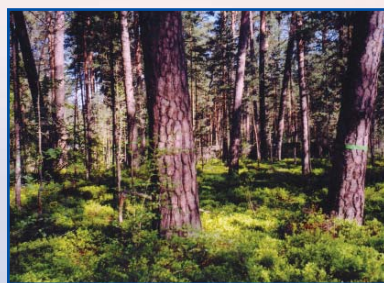
## Iestājoties Eiropas Savienībā, Latvija ir pievienojusies arī tās kopīgajam aizsargājamo dabas teritoriju tīklam – *Natura 2000*.

### Kas ir *Natura 2000*?

*Natura 2000* aptver Eiropas nozīmes aizsargājamās dabas teritorijas. Tās visas kopā veido *Natura 2000* teritoriju jeb *Natura 2000* vietu tīklu. Šīs teritorijas ir izveidotas, lai aizsargātu Eiropā apdraudētas sugas un biotopus, kas ir ietverti Eiropas Savienības dabas aizsardzības likumdošanas dokumentos – Biotopu direktīvā un Putnu direktīvā.

Eiropas Savienības dalībvalstis ir atbildīgas par to, lai apdraudēto sugu dzīves apstākļi *Natura 2000* vietās nepasliktinātos. Pašu dalībvalstu ziņā ir noteikt, kā tas sasniedzams. Latvijā šīm teritorijām izstrādā un ievieš dabas aizsardzības plānus.

2004. gada 13. aprīlī arī Latvijā tika apstiprināts *Natura 2000* vietu saraksts, un tajā tika iekļautas gan esošās īpaši aizsargājamās dabas teritorijas, gan no jauna izveidotās. Pašlaik sarakstā ir 336 teritorijas – dabas rezervāti, nacionālie parki, dabas liegumi, dabas parki, aizsargājamo ainavu apvidi, dabas pieminekļi un mikroliegumi. Visā Eiropā *Natura 2000* teritorijas tiek paplašinātas. Nākotnē tās varētu aizņemt aptuveni 15% no valsts platības. Šīm teritorijām ir jāklūst par "dzīvības tīklu" ne tikai augu un dzīvnieku sugām, bet arī cilvēku sabiedrībai.



Dabisks priežu mežs  
Ragakāpas dabas parkā



Mitra, smilšaina pludmale ar avotiem  
Slīteres nacionālajā parkā

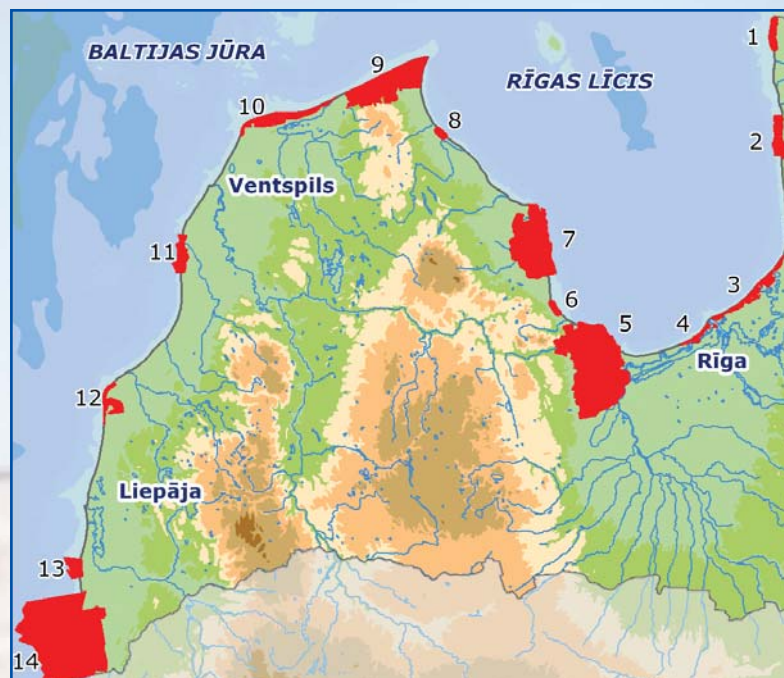


Parastais šnibītis (*Calidris alpina*)  
Pļieņciema kāpas dabas liegumā

### Kādas ir *Natura 2000* teritorijas piekrastē?

Baltijas jūras un Rīgas liča piekrastē atrodas 14 *Natura 2000* vietas:

- 1 - Randu pļavu dabas liegums
- 2 - Vidzemes akmeņainās jūrmalas dabas liegums
- 3 - Piejūras dabas parks
- 4 - Ragakāpas dabas parks
- 5 - Ķemeru nacionālais parks
- 6 - Pļieņciema kāpas dabas liegums
- 7 - Engures dabas parks
- 8 - Ģīpkas dabas liegums
- 9 - Slīteres nacionālais parks
- 10 - Ovišu dabas liegums
- 11 - Užavas dabas liegums
- 12 - Ziemupes dabas liegums
- 13 - Bernātu dabas parks
- 14 - Papes dabas parks



## Kādas ir galvenās dabas vērtības piekrastes *Natura 2000* vietās?

Šajās vietās ir pievilcīga ainava un dabiski piekrastes biotopi. Priekškāpas, pelēkās kāpas, mežainās kāpas valdzina ar neskartību un krāšņumu. *Natura 2000* vietas piekrastē ir arī daudzu retu sugu vienīgais patvērumš. Balto un embrionālo kāpu vaļņi jūras krastā veido mums pierastu ainavu, bet daudzās citās Eiropas valstīs nepārdomātas apsaimniekošanas dēļ tie kļuvuši par retumu.

Tikai nesen, Latvijai atgūstot neatkarību, mums pavērusies brīva pieceja visai Latvijas piekrastei. Steidzam to apgūt un iepazīt, taču tas jā dara ļoti saprātīgi, lai daļu tās vērtību neatgriezēniski nezaudētu.



Stāvlapu dzegužpirkstīte (*Dactylorhiza incarnata*)  
Engures dabas parka



Lēzela vircele (*Linaria loeselii*)  
Ovišu dabas liegumā



Pelēkās kāpas  
Užavas dabas liegumā



Jūrmalas pārkoņamoliņš (*Antbyllis maritima*)  
Bernātu dabas parkā



Pelēkās kāpas  
Ziemupes dabas liegumā



Smilšu krupis (*Bufo calamita*)  
Ģipkas dabas liegumā

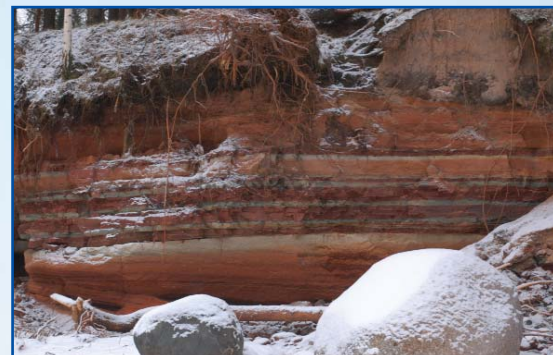
## Ierobežojums vai iespēja?

Dažkārt cilvēki domā, ka *Natura 2000* nozīmē dažādus ierobežojumus, pat uzturēšanās aizliegumus. Taču tā nepavisam nav. Gluži otrādi, visi cilvēki var apmeklēt aizsargājamās dabas teritorijas. Cilvēku uzturēšanās ir ierobežota tikai daļā dabas rezervātu. Daudzus no aizsargājamiem biotopiem, piemēram, bioloģiski vērtīgās pļavas, pašlaik izmanto lauksaimniecībā, un tajos jāturpina līdzšinējie darbi. Apsaimniekošana ir nepieciešama gandrīz pusei Eiropā aizsargājamo biotopu. Tātad dabas aizsardzība nekādā ziņā neizslēdz cilvēku klātbūtni un saimniecisko darbību.

Kādas rīcības nav pieļaujamas *Natura 2000* vietās? Cilvēka darbība nedrīkst apdraudēt tās vērtības, kuru dēļ ir izveidota aizsargājamā teritorija. To, vai kāda rīcība varētu negatīvi ietekmēt teritoriju, izvērtē vides aizsardzības institūcijas. Kad ir paredzams, ka plānotā darbība tomēr nelabvēlīgi ietekmēs kādu *Natura 2000* vietu, tā var tikt veikta tikai tad, ja ir jāaizsargā visai sabiedrībai svarīgas intereses un nav iespējami citi risinājumi.

## *Natura 2000* un tūrisms

Cilvēki apmeklē aizsargājamās dabas teritorijas galvenokārt to dabas un ainavu dēļ. Ja šīs vietas ir labiekārtotas atpūtnieku uzņemšanai, tad vietējie iedzīvotāji var pelnīt no dabas tūrisma. Viņi ir ieinteresēti saglabāt neskarto dabu, lai tūristi vēlētos šīs dabas teritorijas apmeklēt arī nākotnē. Tā veidojas laba sadarbība – dabas aizsardzība palīdz attīstīt augstākas kvalitātes tūrisma. Dabas vērtību saglabāšana pašvaldībai var būt ļoti ienesīga, jo rada jaunas darbavietas un aizvien augošu tirgu.

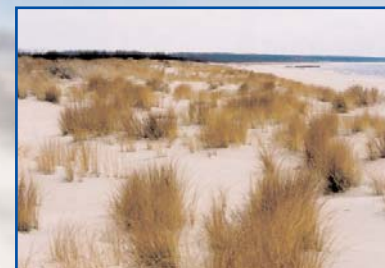


Smilšakmens atsegumi jūras krastā  
Vidzemes akmeņainās jūrmalas dabas liegumā

Protams, ja tūrisma organizētāji vēlas gūt ienākumus no aizsargājamām dabas teritorijām, tad ir jāpasargā daba no pārmērīgiem apmeklējumiem. Nedrīkst pieļaut, ka tūrisma dēļ tiek iznīcinātas tas, kas jāaizsargā. Tā, piemēram, lielākā daļa Vidusjūras dabisko piekrastes ainavu ir zudušas nesaudzīga tūrisma dēļ. Taču saprātīgi organizēts, nenoplicinošs tūrisms lieliski var sadzīvot ar *Natura 2000* vietām.



Jūrmalas pļavas Randu pļavu dabas liegumā



Priekškāpas Piejūras dabas parka

## Noderīga informācija

### Dabas aizsardzības pārvalde (DAP)

koordinē pārvaldību un apsaimniekošanas pasākumus īpaši aizsargājamās dabas teritorijās, kurām nav savas administrācijas. Adrese: Eksporta iela 5, Rīga, LV-1010. Tālrunis 7509545, e-pasts: [dap@dap.gov.lv](mailto:dap@dap.gov.lv).

DAP mājaslapā <http://www.dap.gov.lv> varat atrast plašu informāciju par *Natura 2000* vietām Latvijā – aprakstus, kartes, dabas aizsardzības plānus.

### Valsts vides dienests (VVD)

kontrolē un uzrauga dabas aizsardzības prasību ievērošanu *Natura 2000* vietās. Šajā dienestā varat griezties, lai informētu par nelikumībām normatīvo aktu izpildē vides aizsardzības un dabas resursu izmantošanas jomā. Adrese: Rūpniecības iela 23, Rīga, LV-1045. Tālrunis 7084200, e-pasts: [vvd@vvd.gov.lv](mailto:vvd@vvd.gov.lv).

Šī informācijas lapa ir sagatavota EK *LIFE-Nature* programmas finansētā projekta LIFE2002NAT/LV/8498 "Piekrastes biotopu aizsardzība un apsaimniekošana Latvijā" ietvaros. Projekta mērķis ir Eiropas Savienības aizsargājamo piekrastes biotopu aizsardzība Latvijā.

Teksts: Vija Znotiņa  
Foto: Brigita Laime, Juris Prikulis, Vija Znotiņa, Aivars Petriņš, Rīta Birziņa

Aerofoto: Jānis Vītiņš (no projekta *SuPortNet* arhīva)

Foto uz pirmās lapas - jūras krasts Ķemeru nacionālajā parkā.

Dizains: Linda Laiviņa

Karte: Mārtiņš Pētersons

Druka: Mc Ābols

© Latvijas Universitāte 2005



*Natura 2000* logo tiek izmantots visā Eiropas Savienībā, lai apzīmētu aizsargājamo dabas teritoriju, kas ir iekļauta *Natura 2000* tīklā.